



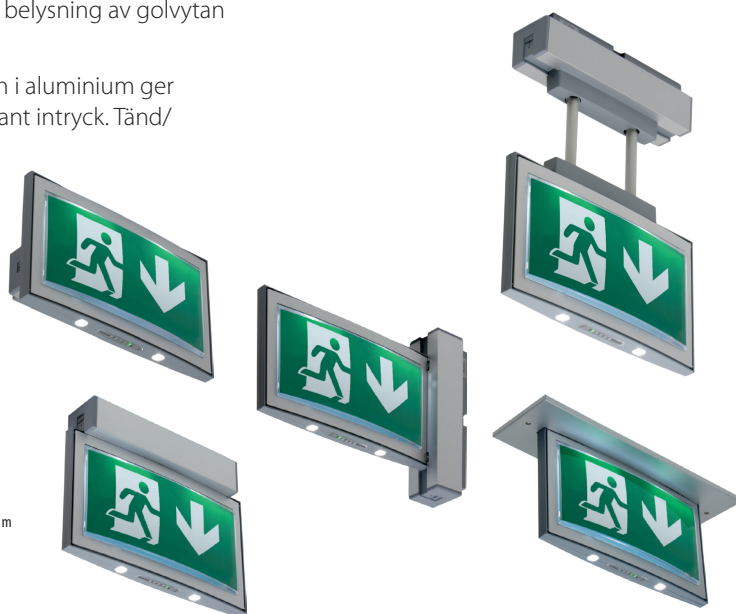
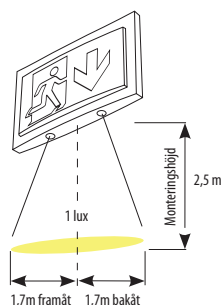
Ingång för dimring är tillval för LED-armatur i STS-utförande.

TUCANA Elegant nödbelysningsarmatur med många variationsmöjligheter. Piktogrammet genomlyses uppifrån av två effektfulla 1 watts LED som ger skarpt ljus, vilket gör att Tucana även är lämplig att använda i ljusstarka lokaler. Välj till två 1 watts LED nertill på armaturen för att nyttja armaturen även för belysning av golvytan framför armaturen.

Den konvexa ramen i aluminium ger ett tydligt och elegant intryck. Tänd/

släckfunktion gör att man kan släcka armaturen när ingen verksamhet förekommer. Dimringsfunktion är tillval.

Med inbyggt aggregat levereras Tucana som standard med STS självtestsystem* och miljövänliga batterier, NiMH.



DATA

Spänning	230 Vac
Frekvens	50 Hz
Kapslingsklass	IP 20
Skyddsklass	klass II
Godkänd	CE
Läsavstånd	28 m

UTFÖRANDEN

- Med inbyggt aggregat och självtestsystem
- Med inbyggt CIS/NaveoPro system**
- DALI (inbyggt batteri)
- Omega system***
- För centralt batteri back-up
- Endast med piktogram

MONTAGESÄTT STANDARD

- Dikt vägg

Tillval enligt nedan eller enligt era önskemål, t.ex. längre pendel.

FÄRGVAL



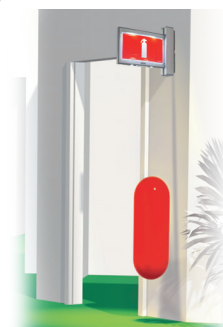
STS SJÄLVTESTSYSTEM

*STS självtestsystem gör automatiskt ett test under en minut en gång i veckan och var 26:e vecka sker ett 60 minuters test. Eventuella fel indikeras med tydliga dioder på armaturens utsida. Dioderna talar även om vad som är felaktigt; elektronik, batteri eller ljuskälla. Fellarmet kan vidarekopplas genom en potentialfri kontakt. (Beställes som tillval.)

**CIS/NaveoPro system är ett centralt övervakningssystem för nödbelysningsarmaturer med inbyggda batterier.

***Omega bus-system är ett slutet övervakningssystem för nödbelysningsarmaturer med inbyggda batterier.

(Mer info. under övervakningssystem på vår hemsida.)



Nödbelysning för brandpost. Se baksida.

	Utförande	Tillval	Piktogram
Beställnings nr	Inb. aggregat med STS För centralt batteri back-up	Potentialfri kontaktutgång För CIS/NaveoPro system För Omega system För DALI system För dimring (ej möjligt med CIS, POT, DALI, OME) LED nertill Takmonterat utförande Infällt utförande Pendel 150 mm Pendel 300 mm Pendel 500 mm Pendel 1000 mm Flaggkonsol	 DUBBELSIDIG DUBBELSIDIG
TUC1-ST5	✓	-POT -CIS -OME -DALI -DIM -DIO -TAK -INF -P150 -P300 -P500 -P1000 -FK	-PN-ISO -PH-ISO -PV-ISO -PHV-ISO -PNN-ISO
TUC3	✓	-DIO -TAK -INF -P150 -P300 -P500 -P1000 -FK	-PN-ISO -PH-ISO -PV-ISO -PHV-ISO -PNN-ISO

Teknisk beskrivning

KABELINFÖRING 4st 18mm baktill + 1st 18mm på varje lång och kortsida

ANSLUTNING
TUC1 3x2,5 mm² överkopplingsbar
TUC3 2x2,5 mm² överkopplingsbar

LJUSKÄLLA
(Ingår vid leverans)
2st 1W LED (Total effekt vid centralt aggregat = 3,5W)
Vid tillval "LED nertill" tillkommer 2st 1W LED
Vid centralt batterisystem tillkommer 3,5W i effekt
(Total effekt för armaturen blir då 7W/13VA)

BATTERITYP NiMH 4,8 V 2Ah

VIKT
TUC1 1,7kg
TUC3 1,4kg

ALTERNATIVA PIKTOGRAM



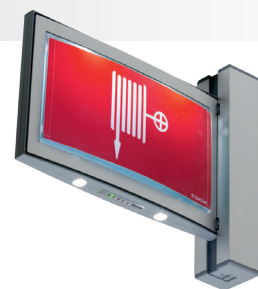
Vid order: ange - RULL före valt piktogram (ex. TUC3-RULL-PN)



Vid order: ange - HISS före valt piktogram (ex. TUC3-HISS-PN)



Vid order ange: -UTR före valt piktogram.



BRANDPOST & FÖRSTA HJÄLPEN

Enligt Svensk Standard SS-EN 1838 skall det finnas nödbelysning vid:

- Brandbekämpningsredskap
- Första hjälpen-plats
- handikapptoiletter

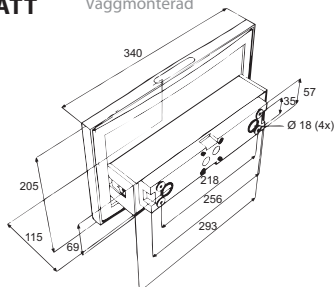
Belysningskravet är 5 lux på säkerhetsutrustningen, för enkelt handhavande samt kunna läsa instruktioner. (Kontakta Bergdahls för dessa tillval.)



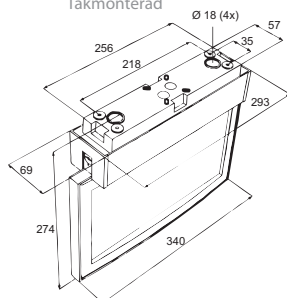
Naturligtvis kan du få andra piktogram än de som visas på bild här.

MÅTT

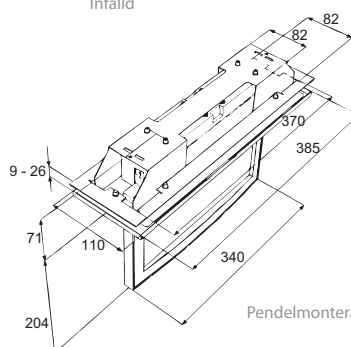
Väggmonterad



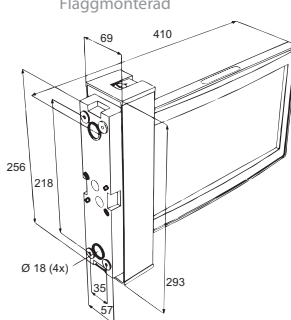
Takmonterad



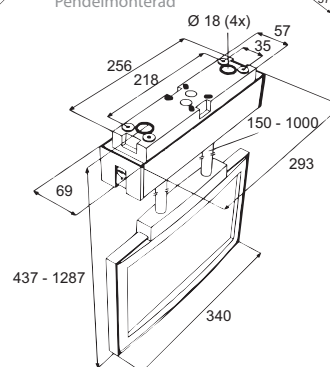
Infälld



Flaggmonterad



Pendelmonterad



AVSTÅNDSTABELL FÖR ATT ERHÅLLA MINIMUM 1 LUX

Armatyrtyp: TUC1/TUC3

Höjd (m)	1	2	3	4
2,0	1,7	4,1	1,7	4,1
2,5	1,7	4,5	1,5	4,7
3,0	0,9	4,8	1,0	4,9
3,5	-	4,8	-	4,4
4,0	-	4,2	-	3,5
4,5	-	0,4	-	0,4
5,0	-	-	-	-

FÖRVÄNTAD LIVSLÄNGD

	Förväntad livslängd* (år)	Bergdahls AB GARANTI** (år)
Amaturstomme	> 10	
Elektronik	> 10	
Batteri	> 5	
Ljuskälla LED	> 10	

*Med förväntade livslängder avses den tid som komponenten normalt förväntas fungera. Det förekommer dock att komponenten fungerar både kortare och längre tid. Den förväntade livslängden är beräknad efter normala omgivningsförhållanden. Exempelvis kan värme, kyla, dagsljus (UV-ljus), vibrationer förkorta livslängden.

**Bergdahls garanti ger ny komponent om denna slutat fungera inom angiven garantitid räknat från leveransdatum. Eventuell arbetskostnad ersätts ej. Ljuskällor, förutom LED, omfattas ej av garanti.

ATT TÄNKA PÅ VID DIMRING

- När armaturen går över till nöddriftsläge går den alltid upp till full effekt.
- DIM-utgångar ger 12Vdc. Om fler armaturer ska anslutas till samma slinga är det viktigt att skilja på polariteten.
- DALI-version är ej dimbar.

Automatisk självtestfunktion

- STS självtest utförs även när armaturen är satt i dimläge.
- CIS/NAVEO-system: Självtest sker vid programmerade tidpunkter